

Cymdeithas Ddysgedig Cymru



Canllaw i Gymrodyr Newydd 2020

Croeso i Gymdeithas Ddysgedig Cymru.

Mae Cymdeithas Ddysgedig Cymru'n hyrwyddo rhagoriaeth ar draws pob maes academaidd a thu hwnt.

Fe'n sefydlwyd yn 2010 a ni yw'r academi ysgolheigaidd genedlaethol fwyaf diweddar yn y DU.

Rydym yn Gymrodoriaeth draws-ddisgyblaethol o dros 560 o unigolion yn y celfyddydau, y gwyddorau a'r sector cyhoeddus.

Mae pob un o'n Cymrodyr wedi gwneud cyfraniad i fyd dysg. Maent yn cynrychioli rhagoriaeth ac mae gan bob un gysylltiad cryf â Chymru.

Gan ddefnyddio arbenigedd ein Cymrodyr, rydym ni'n hyrwyddo ymchwil, yn ysbrydoli dysg ac yn cynnig cyngor polisi annibynnol.



**THE LEARNED SOCIETY OF WALES
CYMDEITHAS DDYSGEDIG CYMRU**

EIN STRATEGAETH

CYNLLUN STRATEGOL 2018 - 2023

Mae cynllun strategol cyfredol y Gymdeithas yn gosod pedwar nod trosfwaol sy'n llywodraethu popeth y byddwn ni'n ei wneud dros bum mlynedd y cynllun.



Hyrwyddo ymchwil
Cyflenwi digwyddiadau ansawdd uchel, dathlu rhagoriaeth a chynnig llwyfannau i ymchwilwyr gyrfa gynnar.



Cyfrannu arbenigedd
Cydlyn ymatebion arbenigol i ymgynghoriadau, cynorthwyo i lunio polisiau ar sail tystiolaeth a defnyddio ein harbenigedd i arwain trafodaethau mewn meysydd allweddol.



Hyrwyddo dysg a thrafodaeth
Cyfathrebu am waith ein Cymrodyr, cefnogi ysgolion a cholegau ac ysbrydoli pobl ifanc a chenedlaethau o ymchwilwyr y dyfodol.



Datblygu'r Gymrodoriaeth
Cynyddu ymwneud ein Cymrodyr â'n gwaith, ethol amrywiaeth ehangach o Gymrodyr a chydweithio gyda sefydliadau sy'n hyrwyddo amrywiaeth.

AMCANION: 2019-20



Dod yn awdurdod adnabyddus a gwerthfawr o ran gwybodaeth ac arbenigedd, ar draws amrywiol gynulleidfaedd.

Meithrin trafodaeth mewn meysydd y mae gan Gymru record academaidd gryf ynddynt.



Cyfathrebu'n gynhwysol er mwyn i gymuned ddysg y Gymdeithas fod yn fwy amrywiol.

Grymuso Cymrodyr i weithredu ar ein cenhadaeth a'n gwerthoedd.



THE LEARNED SOCIETY OF WALES
CYMDEITHAS DDYSGEDIG CYMRU

STAFF

Diffinnir ein hamcanion elusennol yn ein Siarter Brenhinol a'n his-ddeddfau fel a ganlyn: 'Bydd amcanion y Gymdeithas er budd y gymuned, i hyrwyddo addysg, dysg, astudiaethau academaidd a gwybodaeth, er mwyn cyfrannu at ddatblygiad gwyddonol, diwylliannol, cymdeithasol, amgylcheddol ac economaidd yng Nghymru a thu hwnt.'

Rôl ein chwe aelod o staff yw helpu'r Gymdeithas i gwrdd â'r amcanion hyn, cefnogi eiphwyllgorau a'i Chymrodyr a rhedeg a hyrwyddo ei digwyddiadau, gweithgareddau a gwaith polisi.



Martin Pollard: Prif Weithredwr

Martin sy'n arwain ar strategaeth y Gymdeithas, ei rhaglenni o weithgareddau a datblygu'r Gymrodoriaeth. Ganddo ef mae'r cyfrifoldeb cyffredinol am reoli, staffio a chyllido ein gwaith.
Email: mpollard@lsw.wales.ac.uk



Dr. Sarah Morse: Uwch Swyddog Gweithredol

Sarah sy'n cydlynu rhaglen y Gymdeithas o ddigwyddiadau a gwaith polisi, gan weithio'n rhagweithiol gyda Chymrodyr a phartneriaid i greu digwyddiadau difyr a datblygu safbwyntiau polisi.
Email: smorse@lsw.wales.ac.uk



Amanda Kirk: Clerc a Swyddog Datblygu

Amanda sy'n goruchwylio strwythur Llywodraethu'r Gymdeithas, gan gefnogi gwaith y Cyngor a phwyllgorau ac ymwneud ag ymdrechion y Gymdeithas i godi arian.
Email: akirk@lsw.wales.ac.uk



Janice Gillian: Swyddog Cyllid a Gweinyddol

Janice sy'n gyfrifol am bob agwedd ar gyfrifon y Gymdeithas, yn cynnwys taliadau tanysgrifio blynyddol y Cymrodyr, rhoddion, rhodd cymorth a hawliadau costau teithio.
Email: jgillian@lsw.wales.ac.uk



Fiona Gaskell: Cynorthwydd y Gymrodoriaeth

Fiona sy'n cynnal cronfa ddata'r Cymrodyr, gweinyddu'r cylch etholiad ar gyfer Cymrodyr newydd a chynorthwyo gyda'r broses dyfarnu medalau.
Email: fgaskell@lsw.wales.ac.uk



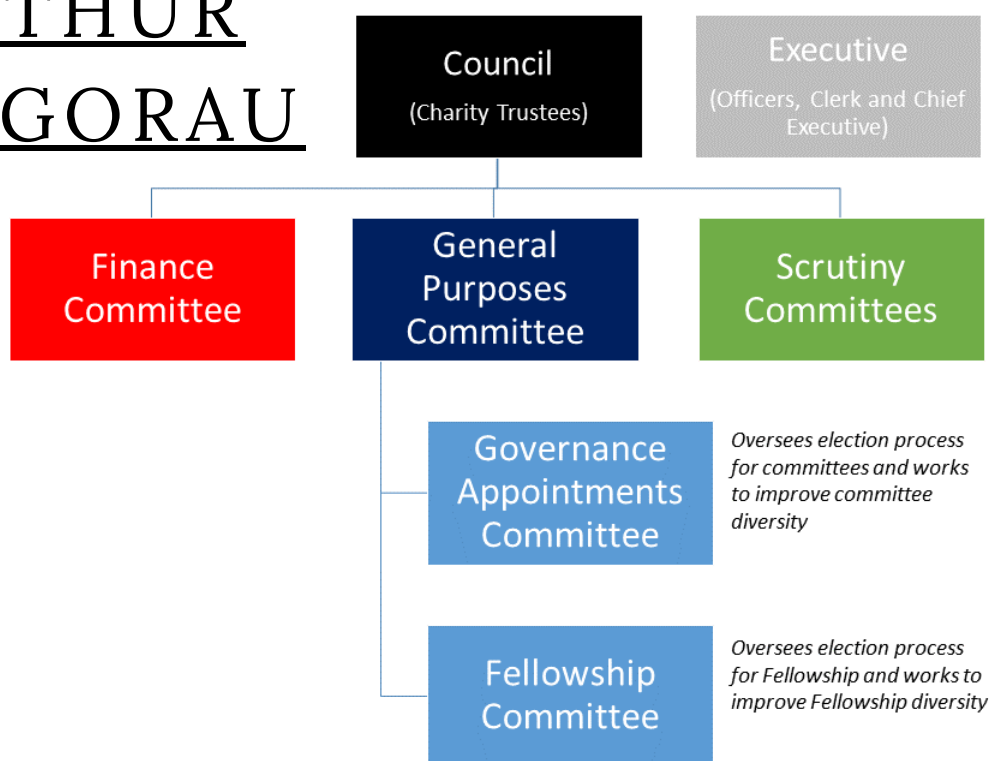
Joe Boyle: Swyddog Cyfathrebu

Joe sy'n goruchwylio ein gwaith cyfryngau, hyrwyddo digwyddiadau a gwaith a chyflawniadau Cymrodyr ar y cyfryngau cymdeithasol, ar ein gwefan a thrwy ein rhestr bostio a bwletin y Cymrodyr.
Email: jboyle@lsw.wales.ac.uk



LLYWODRAETHU

STRWYTHUR PWYLLGORAU



WEITHREDWR



PRESIDENT
Yr Athro
Hywel Thomas



V-P(HASS)
Yr Athro
Helen Fulton



V-P (STEMM)
Yr Athro
Mike Charlton



TREASURER
Yr Athro
Keith Smith



GENERAL SECRETARY
Yr Athro
Alan Shore



PRIF WEITHREDWR
Martin Pollard



CLERC
Amanda Kirk



PWYLLGORAU CRAFFU

Caiff enwebiadau ar gyfer Cymrodyr newydd eu hystyried gan un o naw pwyllgor craffu. Yna cyflwynir yr enwau a gymeradwyir gan y pwyllgorau i'r Gymrodoriaeth i'w cymeradwyo drwy etholiad.

A1: Meddygaeth a'r Gwyddorau Meddygol

A2: Gwyddorau Cellol, Moleciwlaidd, Esblygol, Organebol ac Ecosystem

A3: Cemeg, Ffiseg, Seryddiaeth a Gwyddorau Daear

A4: Cyfrifiadureg, Mathemateg ac Ystadegau

A5: Peirianeg

B1: Iaith, Llenyddiaeth a Hanes, Damcaniaeth ac Ymarfer y Celfyddydau Perfformio

B2: Hanes, Athroniaeth a Diwinyddiaeth

B3: Economeg a'r Gwyddorau Cymdeithasol, Addysg a'r Gyfraith

C1: Busnes, Gwasanaeth Cyhoeddus ac Ymgysylltu a'r Cyhoedd



THE LEARNED SOCIETY OF WALES
CYMDEITHAS DDYSGEDIG CYMRU

SUT I GYMRYD RHAN

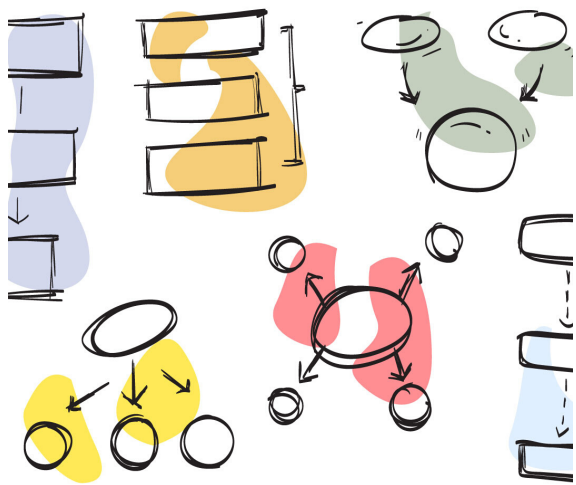
Rolau i Gymrodyr

YMUNWCH AG UN O'N PWYLLGORAU

Mae gennym nifer o bwyllgorau llywodraethu sy'n gyfrifol am gyflawni gwaith a ddirprwyir iddynt gan y Cyngor. Anfonir gwahoddiadau i ymgeisio i ymuno â'r pwyllgorau a'r Cyngor ym mis Chwefror. I gael rhagor o wybodaeth am ein pwyllgorau, ebostiwch Amanda Kirk: akirk@lsw.wales.ac.uk.



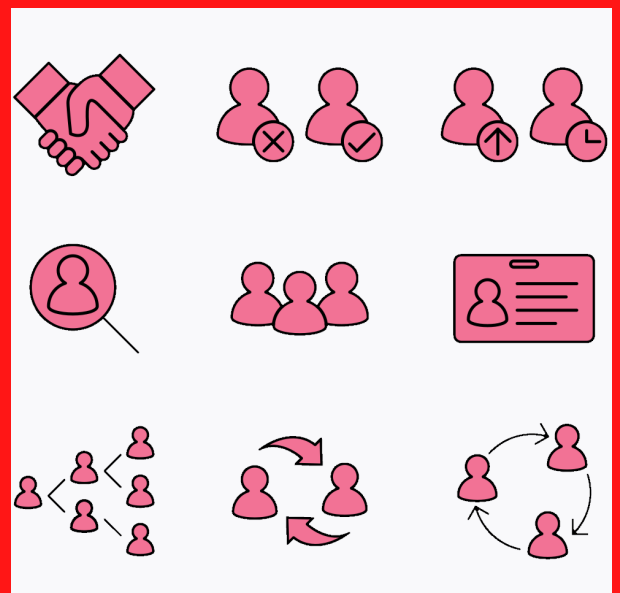
CYFRANNU EICH ARBENIGEDD



Mae Cymrodyr yn greiddiol i'r prosiectau rydym ni'n eu trefnu. Ymhlith ein meysydd o ddiddordeb ar hyn o bryd mae hyrwyddo Astudiaethau Cymreig; ymgysylltu ag ysgolion a'r gymuned ac, yn ystod Covid-19, dysgu parhaus; a chefnogaeth i ymchwilyr gyrfa gynnar. Bydd Sarah Morse yn hapus i drafod sut y gallech gymryd rhan: smorse@lsw.wales.ac.uk

CYMRYDRHAN YN UN O'N DIGWYDDIADAU

Rydym ni'n trefnu darlithoedd, digwyddiadau ymgysylltu, symposia a mwy. Yn sgil Covid-19 cynhelir mwy o'r rhain ar-lein. Mae hwn yn gyfle yn ogystal ag yn her. Mae Cymrodyr yn mynychu ac yn siarad yn y digwyddiadau hyn, a gaiff eu hysbysebu'n eang. Os oes gennych chi syniad am digwyddiad, cysylltwch â Martin Pollard: mpollard@lsw.wales.ac.uk



CYFRANNU AT EIN YMATEBION POLISI



Rydym ni'n tynnu ar arbenigedd Cymrodyr i ddarparu ymatebion ffurfiol a sylwadau ar nifer o feysydd polisi Llywodraeth Cymru a'r DU. Mewn blynyddoedd diweddar mae hyn wedi cynnwys cyfrannu at y cynigion ynghylch cwricwlwm newydd Cymru a chyllido addysg uwch. Byddwn yn rhoi gwybod i chi am gyfleoedd i ymwneud â'n gwaith polisi wrth iddynt godi.



THE LEARNED SOCIETY OF WALES
CYMDEITHAS DDYSGEDIG CYMRU

ADEILADU'R GYMRODORIAETH

ETHOLIADAU I BWYLLGORAU CRAFFU'R GYMRODORIAETH

Mae'r broses o ethol Cymrodyr newydd i'r Gymdeithas yn dechrau ym mis Gorffennaf pan fyddwn ni'n cysylltu â chi gyda manylion y broses etholiadol flynyddol. Gall Cymrodyr enwebu cydweithwyr sydd yn eu barn nhw'n gymwys i ymuno â'r Gymrodoriaeth. Mae'r naw pwyllgor craffu'n chwarae rôl allweddol yn y broses. Sefydlir y rhain oddi mewn i'r Gymrodoriaeth a'u swyddogaeth yw gwerthuso'r enwebiadau a ddaw i law. Mae hon yn broses drylwyr i benderfynu pwy y dylid eu hargymell i'r Gymrodoriaeth eu hethol, felly mae aelodaeth o'r pwyllgorau yn ddylanwadol. Anfonir galwadau am aelodau i'r pwyllgorau craffu yn yr haf wrth i lefydd gwag godi.

ENWEBU AR GYFER MEDALAU'R GYMDEITHAS

Mae'r Gymdeithas yn dyfarnu'r medalau canlynol bob blwyddyn:

- Medalau Dillwyn: ymchwil gyrfa gynnar rhagorol
- Medal Frances Hoggan: ymchwil rhagorol gan fenywod mewn STEMM
- Medal Hugh Owen: ymchwil addysgol rhagorol yng Nghymru
- Medal Menelaus: rhagoriaeth mewn peirianeg a thechnoleg

Gall Cymrodyr ac aelodau o'r cyhoedd gyflwyno enwebiadau am fedalau yn flynyddol. Anfonir gwybodaeth ar sut i enwebu ym mis Hydref. Dyfernir y medalau drwy ein pwyllgorau medalau. Byddwn yn eich hysbysu am unrhyw lefydd gwag ar y pwyllgorau hyn yn yr hydref.

YMUNO Â CHYNGOR Y GYMDEITHAS

Y corff sy'n gyfrifol am benderfyniadau'r Gymdeithas yw ei Chyngor. Mae'n cynnwys 18 o Gymrodyr sy'n ffurfio ein bwrdd ymddiriedolwyr. Etholir aelodau i'r Cyngor am gyfnod o dair blynedd, gyda chyfle am ailetholiad am dair blynedd arall. Anogwn yr holl Gymrodyr i ystyried ymuno â'r etholiad i'r Cyngor. Bydd yr holl Gymrodyr yn pleidleisio ar enwebiadau i'r Cyngor. Dosberthir y bleidlais ym mis Mawrth.



THE LEARNED SOCIETY OF WALES
CYMDEITHAS DDYSGEDIG CYMRU

BETH RYDYM NI'N EI WNEUD I CHI

BWLETIN Y CYMRODYR

RHANNU EICH LLWYDDIANNAU

Rydym ni'n cyhoeddi e-fwletin misol i Gymrodyr gyda newyddion y Gymdeithas, ein partneriaid a'r sector AU. Rydym ni bob amser yn cynnwys newyddion y Cymrodyr: dyfarniadau, cyhoeddiadau, penodiadau. Os oes gennych newyddion yr hoffech eirannu yn y bwletin, ebostiwch: jboyle@lsw.wales.ac.uk

BLOG Y CYMRODYR

RHANNU EICH ARBENIGEDD

Ar ein gwefan ceir Blog y Cymrodyr. Gwahoddwn Gymrodyr i ysgrifennu am eu gwaith a'u hymchwil. Yna rydym ni'n rhannu'r erthyglau hyn drwy ein sianeli cyfryngau cymdeithasol. Os oes gennych chi awgrym am erthygl i'r blog, ebostiwch Sarah Morse: smorse@lsw.wales.ac.uk

GRANTIAU

CEFNOGI EICH DIGWYDDIADAU

Ceir arian yn ein cyllideb ar gyfer grantiau bach a all gefnogi digwyddiadau a drefnir gan Gymrodyr ac eraill. Os ydych chi'n cynllunio digwyddiad ac yn dymuno ymgeisio am grant, cwblhewch y ffurflen 'Ymgeisio am Gefnogaeth i Ddigwyddiad' ar ein gwefan.

CINIO BLYNYDDOL

DATHLU EICH CYMDEITHAS

Cynhelir y cinio blynyddol ym mis Mai yn dilyn ein Cyfarfod Cyffredinol Blynyddol. Bu'n rhaid canslo'r cinio eleni oherwydd Covid-19. Edrychwn ymlaen gobeithio at ddod at ein gilydd yn 2021 am noswaith ddifyr i ddathlu llwyddiannau'r flwyddyn ddiwethaf a chrosawu Cymrodyr ac enillwyr medalau newydd.



THE LEARNED SOCIETY OF WALES
CYMDEITHAS DDYSGEDIG CYMRU

CALENDR

AMLINELLIAD CRYNO O FLWYDDYN Y GYMDEITHAS

30 MEHEFIN

Proses enwebu Cymrodyr newydd yn agor.

31 HYDREF

Proses enwebu Cymrodyr newydd yn cau.

CHWEFROR

Anfon gwahoddiadau ar gyfer aelodaeth o'r pwyllgorau llywodraethu a'r Cyngor.

CHWEFROR

Is-Lywyddion yn cynnig rhestr fer o Gymrodyr i'r Cyngor

DECHRAU MAWRTH

Dyddiad cau enwebiadau medalwyr.

MAWRTH

Y Cyngor yn cwblhau rhestr o Enwebeion.

APRIL

Y Gymrodoriaeth yn pleidleisio ar yr enwebeion am Gymrodyr newydd

DIWEDD EBRILL

Cyhoeddi enwau'r Cymrodyr newydd a'r Cymrodyr Er Anrhydedd newydd.

DECHRAU MAI

Cyhoeddi enillwyr Medalau.

DIWEDD MAI

Cyfarfod Cyffredinol Blynyddol a Chinio



AND FINALLY...

Subscriptions

Mae Cymrodyr yn cefnogi'r Gymrodoriaeth gyda thâl tanysgrifio blynyddol. Mae'r cyfraddau cyfredol i Gymrodyr fel a ganlyn:

Dan 70 oed: £160.00
70 oed a throsodd: £80.00
85 oed a throsodd: no charge
(oed ar Mai 20, 2020 ar gyfer blwyddyn tanysgrifio 2020/2021)

Ceir ffi weinyddol untro o £80.00 i Gymrodyr newydd. Mae'r ffioedd hyn yn hollbwysig ar gyfer gweithrediad y Gymdeithas ac fe'u gwerthfawrogir yn fawr.

Cyfrifir taliadau tanysgrifio fel rhodd felly maent yn gymwys am Rodd Cymorth. Anogir yr holl Gymrodyr sy'n gymwys i gofrestru ar gyfer Rhodd Cymorth yn gryf i wneud hynny. Caiff ffurflenni Rhodd Cymorth, ynghyd â dolen ar gyfer cwblhau ar-lein, eu hanfon gydag anfoneb 2020/2021. Nodwch nad yw taliadau tanysgrifio'n cyfrif fel ffioedd proffesiynol.

Caiff anfonebau eu hanfon drwy ebost o fis Awst 2020. Anogir Cymrodyr yn gryf hefyd i gofrestru ar gyfer talu tanysgrifiadau blynyddol drwy ddebyd uniongyrchol.

Mae gan y Gymdeithas bolisi caledi – drwy gyflwyno cais i'r Prif Weithredwr – sy'n hepgor neu'n lleihau ffioedd mewn amgylchiadau esgusodol, megis salwch. Cysylltwch â Janice am ragor o wybodaeth am unrhyw beth yn ymwneud â ffioedd neu roddion cyffredinol.

Anogir cymrodyr newydd i ddefnyddio'r llythrennau FLSW ar ôl eu henw.

Learned Society of Wales
University Registry
King Edward VII Avenue
Cathays Park
Cardiff CF10 3NS

Image rights

[Policy Vectors by Vecteezy](#)

[Project Vectors by Vecteezy](#)

[Meeting Vectors by Vecteezy](#)



THE LEARNED SOCIETY OF WALES
CYMDEITHAS DDYSGEDIG CYMRU